



SERVICIOS PARA LA MINERÍA E INDUSTRIAS

NOSOTROS

Somos una empresa peruana con 12 años de experiencia en el rubro de la construcción y minería. Hemos ejecutado importantes contratos de servicios en ejecución de proyectos de diversas disciplinas de forma exitosa, satisfaciendo las necesidades de nuestros socios estratégicos.

Somos representantes de CALL & NICHOLAS INSTRUMENTS INC. firma internacional de consultoría minera que se especializa principalmente en ingeniería geológica, ingeniería geotécnica e hidrogeología.

Nuestros valores son:



HONESTIDAD



CONFIANZA



RESPONSABILIDAD



COMPROMISO



EMPATIA



SEGURIDAD

MINA BAYOVAR
CLIENTE: MISKIMAYO



NUESTROS PROYECTOS MÁS IMPORTANTES



UM MINA JUSTA

MARCOBRE

Obras civiles, mecánicas,
sanitarias y eléctricas
"Servicios de Construcción"



LAS BAMBAS

MINERAL METAL GROUP

"Mantenimiento de Extensómetros
Slideminder"



COMPAÑIA MINERA ANTIMINA

ANTAMINA

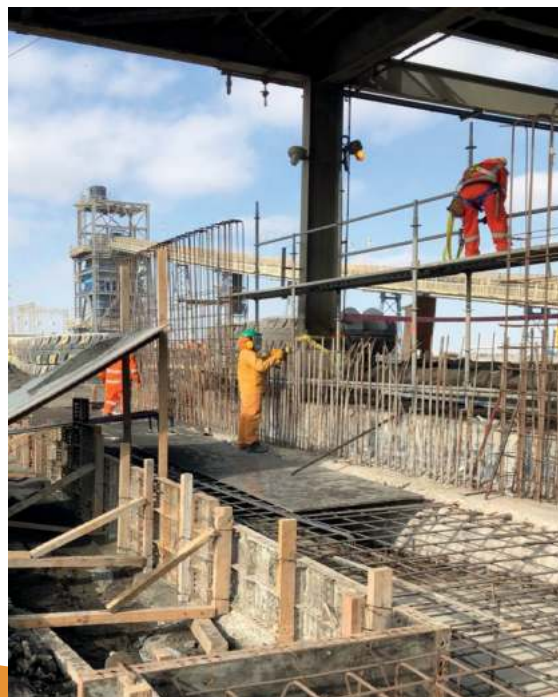
"Programación del 2º canal de
radio para los extensómetros
electrónicos"



UM QUELLAVECO

ANGLO AMERICAN

"Obras civiles, mecánicas
y eléctricas.
"Servicios de Construcción"



UM MISKYMAYO

BAYOVAR

"Contrucción de muros de
contención"



UM PUCAMARCA

MINSUR

"Trabajos de perforación el
PAD FASE 3D"

LÍNEAS DE NEGOCIO

1

CONSTRUCCIÓN

05

CONSTRUCTION

2

ELECTROMECAÁNICA

06

(ELECTROMECHANICAL)

3

GEOTECNIA

07

(GEOTECHNICAL)

4

TOPOGRAFÍA Y GEODESIA

08

(TOPOGRAPHY AND GEODESY)

5

CIERRE DE MINAS

09

(CLOSURE OF MINES)

6

TECNOLOGÍA

10

(TECNOLOGY)

1 CONSTRUCCIÓN

Contando con una vasta experiencia en el rubro, trabajando por más de 12 años con diferentes clientes mineros normados por lo más altas exigencias internacionales en seguridad, calidad y conciencia medioambiental, lo que garantiza que somos una empresa con altos estándares.

OBRAS CIVILES

- Construcción Integral de plataformas de Lixiviación (Pads).
- Instalación de geosintéticos (geotextil, geomembrana, geoweb, geocelda, GCL, otros.)
- Construcción de vías para tránsito de camiones gigantes (Haul Road).
- Apertura / Desarrollo y Cierre de Canteras (Arcilla - Soil Liner).
- Construcción de accesos y plataformas para perforaciones geológicas.
- Construcción de pozas de almacenamiento de agua, pozas de sedimentación.
- Instalación de tuberías HDPE.
- Minado en superficie, canteras y otros.
- Movimiento de tierras (excavaciones, rellenos, eliminación de material excedente).
- Obras de infraestructura civil e industrial en general.
- Construcción de depósitos y diques.
- Excavaciones y colocación de subdrenes y drenes.
- Implementación de campamentos y facilidades.
- Mantenimiento y construcción de vías de acceso.

MINA BAYOVAR
CLIENTE: MISKI MAYO



2 ELECTROMECAÁNICA Y OBRAS ELÉCTRICAS

Tenemos un equipo multidisciplinario con altas competencias y conocimientos en ejecución de servicios electromecánicas priorizando el éxito de los mismos de la mano de la seguridad y calidad.

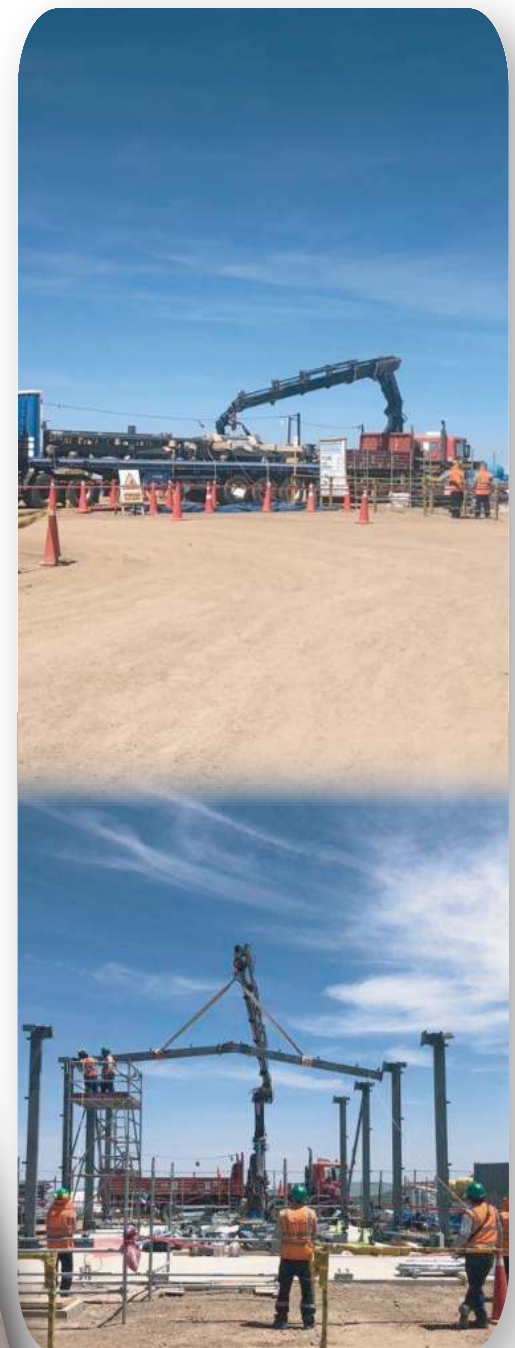
OBRAS ELECTROMECAÁNICAS

- Fabricación, suministro y montaje de estructuras metálicas para naves industriales.
- Instalación de coberturas metálicas para estructuras metálicas.
- Fabricación, suministro y montaje de carpintería metálica (cercos, barandas, etc.).
- Suministro e instalación de sistema de agua a presión constante.
- Suministro e instalación de sistema de aire comprimido.

OBRAS ELÉCTRICAS

- Infraestructura minera y edificaciones.
- Instalaciones eléctricas.
- Montaje y mantenimiento de subestaciones.
- Mantenimiento eléctrico integral.
- Sistemas de respaldo de energía y redes reguladas.
- Configuraciones y pruebas de sistemas de control y monitoreo de consumo.
- Construcción de instalaciones internas de sistemas de iluminación.

MINA QUELLAVECO
CLIENTE: ANGLO AMERICAN PERU



3 GEOTECNIA

Nuestros ingenieros geotécnicos, geólogos y civiles son especialistas en estudios de suelos y rocas. Realizamos campañas de investigaciones geotécnicas y tratamiento de terrenos para fundación, cimentación y estabilización.

GEOTECNIA

- Elaboración de mapeo geológico - geotécnico.
- Estudios de zonificación de riesgos geodinámicos.
- Diseño y supervisión de instrumentos geotécnicos.
- Supervisión y logueo - geotécnico de perforaciones diamantinas.
- Ejecución de perforaciones diamantinas y rotoperkusivas.
- Ejecución de ensayos DPL, SPT, LPT, CPT, muestreo de suelos y rocas.
- Supervisión de ensayos de permeabilidad lefranc CV.



PUCAMARCA
CLIENTE: MINSUR

MECÁNICA DE SUELOS

- Estudio de suelos para urbanizaciones y edificios habitacionales.
- Estudio de suelos y estudio de fundaciones de obras de infraestructura, líneas de alta tensión, etc.
- Estudio para zonificación de extensiones de terreno y estudios de factibilidad para proyectos específicos.
- Estudio de suelos para obras civiles.
- Estudio de mecánica de suelos para proyectos de caminos nuevos.
- Estudio de fundación de puentes y pasos superiores.
- Estudio de suelos para industrias.

INSTRUMENTACIÓN Y MONITOREO GEOTÉCNICO

- Instalación de instrumentación (piezómetros, inclinómetros, extensómetros, otros).
- Monitoreo de instrumentación (piezómetros, inclinómetros, hitos, otros).
- Inspección de pozos con cámara de inspección.
- Monitoreo de análisis de vibraciones por voladuras mediante sismógrafos y acelerógrafos.



PERFORACIÓN DIAMANTINA

4 TOPOGRAFÍA Y GEODESIA

Contamos con servicio topográfico profesional, brindando soporte permanente a nuestros clientes en base a normativa internacional.

TOPOGRAFÍA A TAJO ABIERTO

- Levantamiento geométrico de componentes mineros.
- Replanteo de puntos de perforación.
- Replanteo de gradientes.
- Replanteo de límites mineralizados.
- Control de cubicaciones.

TOPOGRAFÍA SUBTERRÁNEA

- Levantamiento de labores subterráneas.
- Poligonales de precisión.
- Control y ejecución de proyectos.
- Trazo de dirección y gradiente.
- Levantamiento de piques inclinados.



TOPOGRAFÍA EXPLORATORIA

- Replanteo y dirección de taladros DDH.
- Levantamiento de muestras.
- Trazo y correlación de vetas.
- Redes Geodésicas.
- Puntos topográficos y puntos geológicos.

OBRAS CIVILES

- Control de obras civiles y fluviales.
- Control topográfico de edificaciones.
- Topografía de carreteras.
- Redes de tendido eléctrico.
- Mensura y divisiones rurales.
- Nivelación de plataformas.
- Control de montajes.



5 CIERRE DE MINAS

Ejecución de servicios para cierre de los diversos componentes de minas de Tajo Abierto y Subterránea, garantizamos el cierre definitivo de infraestructura minera de acuerdo a los compromisos del Plan de Cierre de Minas de nuestros clientes.

ACTIVIDADES DE CIERRE

- Desmantelamiento, demolición y disposición final
- Retiro de infraestructura, equipos móviles y fijos, líneas de transmisión, servicios básicos, entre otros.
- Demolición de instalaciones relacionadas al procesamiento e instalaciones de componentes mineros.
- Disposición final producto de los desmantelamientos y de demoliciones para recuperación de áreas.

Estabilidad Física

- Trabajos de movimientos de tierra mediante cortes y rellenos para obtener los taludes y configuración final de los componentes de acuerdo a los estudios previos.

Estabilidad Geoquímica

- Relleno con materiales de préstamo para mitigar efluentes con drenaje ácido de acuerdo a los análisis del material propio de los componentes a cerrar.

Estabilidad Hidrológica

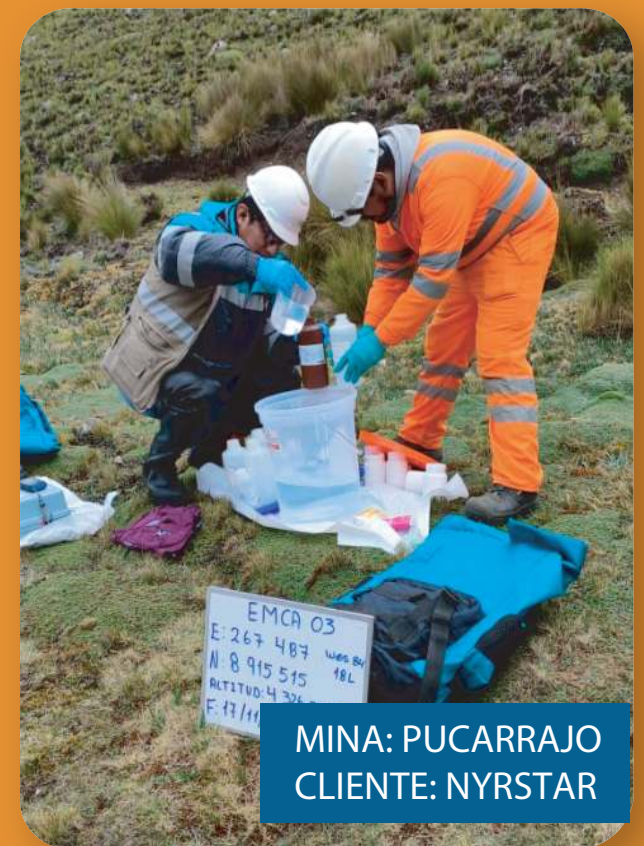
- Obras de estructuras para recolección, transporte, derivación y manejo de aguas de contacto y no contacto, de acuerdo a estudio hidrológico.

Revegetación

- Cobertura de material orgánico para la revegetación de especies nativas de la zona del proyecto y con ello la recuperación de los componentes mineros de acuerdo al diseño de ecosistemas.

MANTENIMIENTO Y MONITOREO POST CIERRE

- Trabajos de mantenimiento de acuerdo al cronograma presentado en el Plan de Cierre de Minas.
- Medidas de control mínimas ante impactos ocasionados de forma natural o por terceros que puedan dañar la estabilidad física, geoquímica e hidrológica, y que puedan afectar el cierre definitivo de los componentes.



6 TECNOLOGÍA

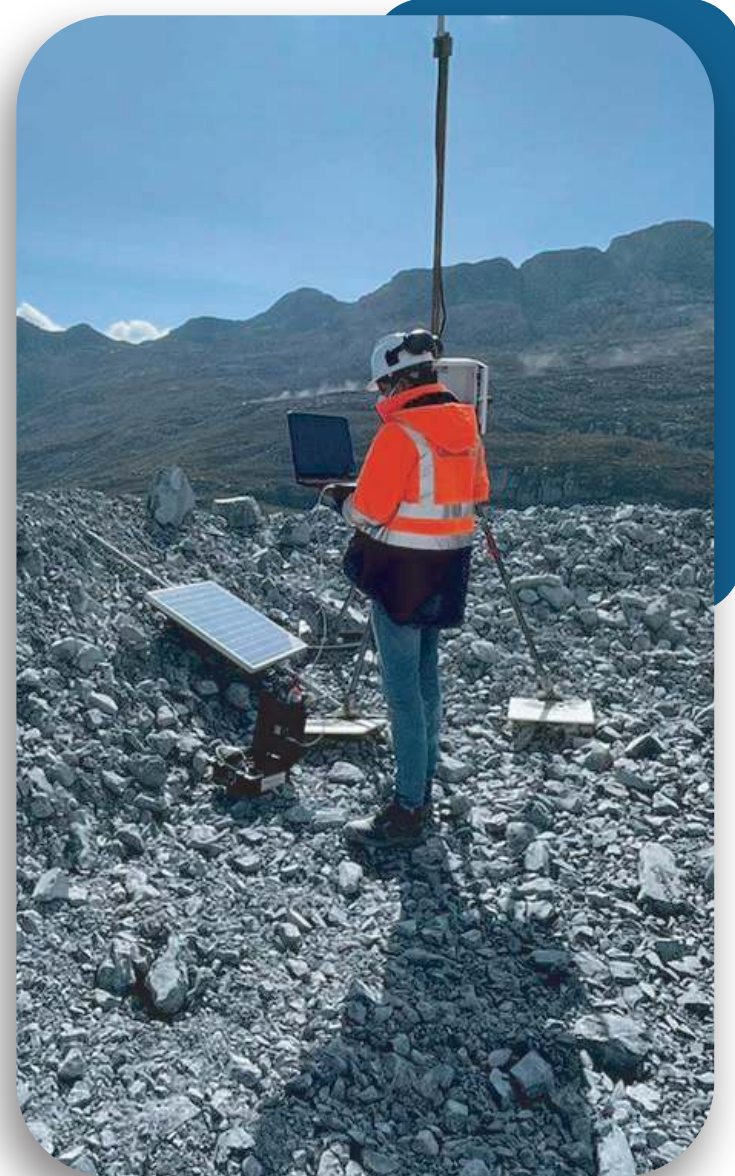
REPRESENTANTES EXCLUSIVOS EN SUDAMÉRICA

CALL & NICHOLAS
INSTRUMENT INC.



SUMINISTRO, INSTALACION, CAPACITACION Y MANTENIMIENTO DE
LOS EXTENSOMETROS SLIDEMINDER

- Extensómetro (SlideMinder).
- Kit de conversión de radio SlideMinder.
- Software OREAD.
- Comunicación WiFi o telemetría de radio.



COMPAÑÍA MINERA
ANTAMINA





MINA JUSTA MARCOBRE 2023

PROPUESTA DE VALOR



CUIDADO EL MEDIO AMBIENTE

Diseño, suministro e instalación de sistemas fotovoltaicos como fuente de energía.



SEGURIDAD PATRIMONIAL

Diseño, suministro e instalación de sistema anti-intrusión como medida de control ante situaciones de posibles siniestros.



INTEGRACION TECNOLÓGICA

Diseño, suministro e integración de equipos tecnológicos para automatización de caseta y complementos.

Caseta de Monitoreo

(Diseño, Fabricación, Suministro e instalación)

Características

- Fabricación y montaje de caseta de monitoreo.
- Fabricación e instalación de escalera de acceso y cerco perimétrico.
- Suministro e instalación de equipos para sistema anti intrusión (cámaras de video vigilancia, sensores, antenas, etc).
- Suministro e instalación de sistemas fotovoltaicos como fuente de energía eléctrica para el funcionamiento de la caseta y sistema anti intrusión.
- Configuración del sistema de radioenlace desde la zona de caseta hacia CCI Mina (centro de control integrado).



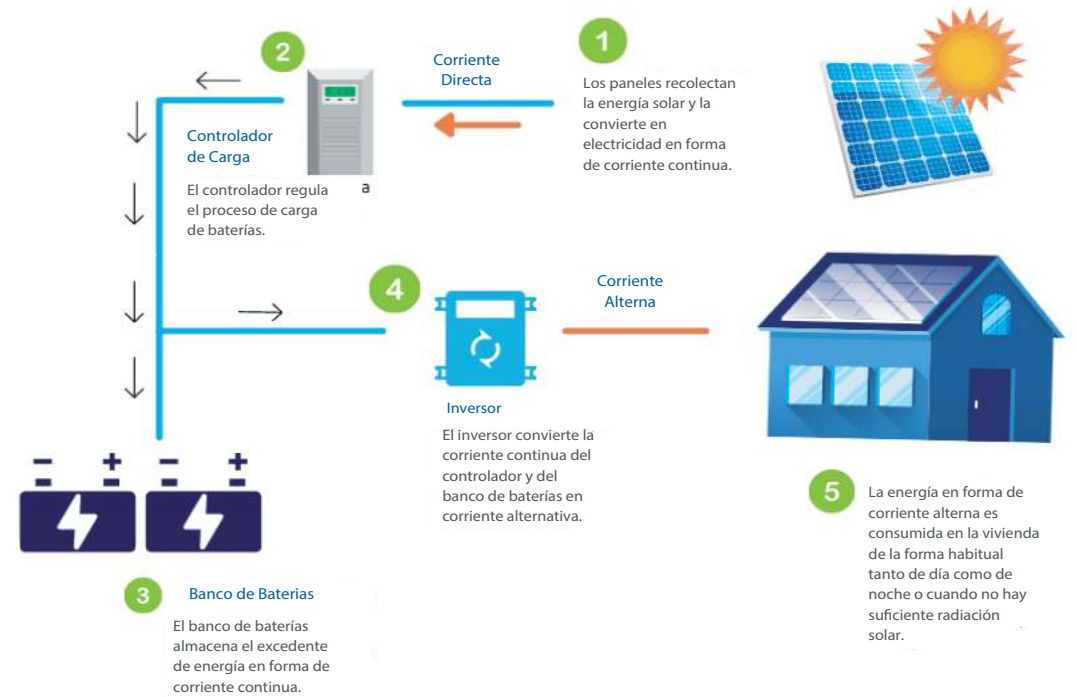
INTEGRACIÓN DE SISTEMAS FOTOVOLTAICOS

Diseñamos y realizamos proyectos a medida en los cuales se analizan el perfil de consumo energético del cliente, el potencial de radiación según su ubicación geográfica y el espacio disponible para dimensionar el sistema fotovoltaico que mejor se adapte a sus necesidades y con el que podamos obtener un mejor rendimiento y retorno de la inversión.

Ofrecemos además la ingeniería, suministro, montaje y puesta en marcha de nuestros sistemas fotovoltaicos y utilizamos productos de primera calidad. Nuestras soluciones permiten al cliente monitorear y controlar constantemente sus consumos y la generación de sus paneles solares.

Sistema fotovoltaico aislado (Off-Grid)

Este tipo de instalación es ideal para zonas remotas, alejadas de la red urbana y con difícil acceso a la red eléctrica convencional, su configuración permite aprovechar la energía del sol durante las horas del día y de la noche.



NUESTROS SOCIOS ESTRATÉGICOS

Trabajamos de la mano de nuestros clientes satisfaciendo y aportand valor a sus obejtivos



HUDBAY



GLENCORE



Soluciones e innovaciones en
minería y construcción



CONTÁCTANOS

 976 369 377 - 991 165 189

 servicios@pervolservicios.com.pe

 Calle Andres Reyes N° 420 Oficina 601 B
San Isidro, Lima - Perú

SIGUENOS EN NUESTRAS REDES:



WWW.PERVOLSERVICIOS.COM.PE