

ISO 9001:2015

BUREAU VERITAS
Certification



EXTENSÓMETRO SLIDEMINDER



SOMOS REPRESENTANTES EXCLUSIVOS EN SUDAMÉRICA
SUMINISTRO, INSTALACIÓN, CAPACITACIÓN Y MANTENIMIENTO

CALL & NICHOLAS INSTRUMENT INC.

Call & Nicholas
INSTRUMENTS, INC.



SLIDEMINDER



Es un instrumento que ayuda a monitorear y controlar los desplazamientos y movimientos de terreno en tiempo real a través de un sistema de comunicaciones conformado por radio frecuencia o WIFI.

El Sistema SlideMinder es una red de monitoreo de taludes y botaderos operado de forma remota que se compone de software y hardware. Los componentes mínimos necesarios para un Sistema SlideMinder son:

- Extensómetro Slideminder.
- Sistema de comunicación SlideMinder.
- Software OREAD.

ANÁLISIS DE MOVIMIENTO DE TALUD

El software muestra mediciones y gráficos de desplazamiento, velocidad y datos del sistema.

MEDICIONES PRECISAS EN TIEMPO REAL

Detecta movimientos hasta de 0,25 mm..

ADVERTENCIAS Y ALARMAS AUTOMATIZADAS

Balizas de advertencia en el sitio, alertas automáticas de texto y correo electrónico.

MEDICIÓN DE LA PRECIPITACIÓN

El pluviómetro montado registra la precipitación en el lugar de monitoreo.

TRASPORTABLE

El equipo es de fácil transporte y de reubicación.

ADAPTABLE A LA NECESIDAD

El sistema Slideminder puede iniciar con un extensómetro en campo y agregar más según sea necesario. Los extensómetros adicionales se agregan fácilmente después de la configuración inicial del servidor.



BOTADERO, ANTAMINA 2022

SOLUCIONES INMEDIATAS EN MINERÍA A TAJO ABIERTO Y BOTADEROS

Supervise posibles deslizamientos de tierra en bancos de minas, vertederos o cortes de carreteras utilizando nuestros extensómetros SlideMinder patentados y luces estroboscópicas inalámbricas/repetidoras completamente automatizadas.

BRINDAMOS A LOS CLIENTES UNA ALTERNATIVA DE MONITOREO DE TALUDES CONFIABLE, ASEQUIBLE Y FÁCIL DE USAR.



Componentes del Sistema SlideMinder



EXTENSÓMETRO

Detecta y reporta los movimientos tensionales del terreno al servidor, vía telemetría, de radio para su revisión y análisis.



ANTENA OMNIDIRECCIONAL

Se utiliza para enlazar el servidor, a través de la estación base, a extensómetros instalados en el campo cuando se utiliza la configuración de la red de radio módem.



ESTACIÓN BASE

Conecta la antena omnidireccional a la estación base. El radio de la base está conectado al servidor a través



SERVIDOR

Sirve para almacenamiento, instalación o configuración de software.



CENTRO DE CONTROL

Es donde se visualiza y se monitorea los extensómetros activos; individuales o múltiples, para la comparación en un gráfico.



Software OREAD

(Observation, Recording, Evaluation & Administrative Database)

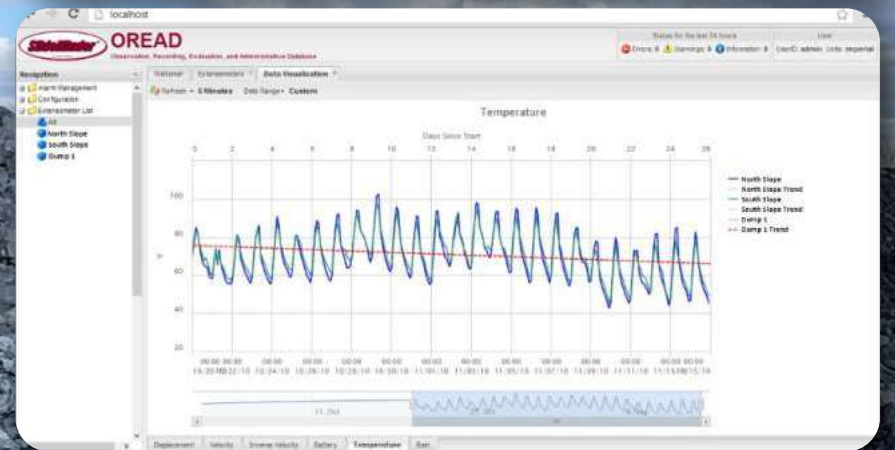
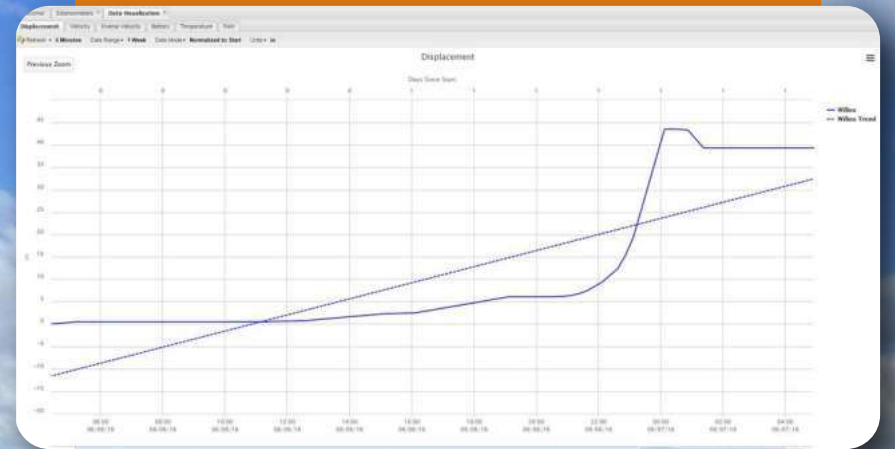
Crea gráficas de desplazamiento de talud, velocidad de talud, consumo de energía de la batería, temperatura interna y acumulación de precipitación. También se muestra el Estado de cada extensómetro disponible en el campo.

PARTES DEL EXTENSÓMETRO



BRINDAMOS A LOS CLIENTES UNA ALTERNATIVA DE MONITOREO DE TALUDES CONFIABLE, ASEQUIBLE Y FÁCIL DE USAR.

Software OREAD



CONTÁCTANOS

976 369 377 - 991 165 189

servicios@pervolservicios.com.pe

Calle Andres Reyes N° 420 Oficina 601 B,
San Isidro, Lima - Perú

Contamos con el certificado

ISO 9001
BUREAU VERITAS
Certification



SIGUENOS EN NUESTRAS REDES:



WWW.PERVOLSERVICIOS.COM.PE



CASOS DE ÉXITO



IMPLEMENTACIÓN DEL SEGUNDO CANAL DE RADIO PARA LOS
PARA LOS EXTENSÓMETRO SLIDEMINDER.



MANTENIMIENTO DE EXTENSÓMETRO SLIDEMINDER.
INSPECCIÓN DE EXTENSÓMETRO SLIDEMINDER.
SUMINISTRO Y VENTA DE EXTENSÓMETROS SLIDEMINDER.



MANTENIMIENTO DE EXTENSÓMETRO SLIDEMINDER.



SUMINISTROS DE EXTENSÓMETROS SLIDEMINDER.



CONFIGURACIÓN DE EXTENSÓMETROS SLIDEMINDER.



VENTA EXTENSÓMETROS SLIDEMINDER.

WWW.PERVOLSERVICIOS.COM.PE

BRINDAMOS A LOS CLIENTES UNA ALTERNATIVA DE MONITOREO DE TALUDES CONFIABLE, ASEQUIBLE Y FÁCIL DE USAR.